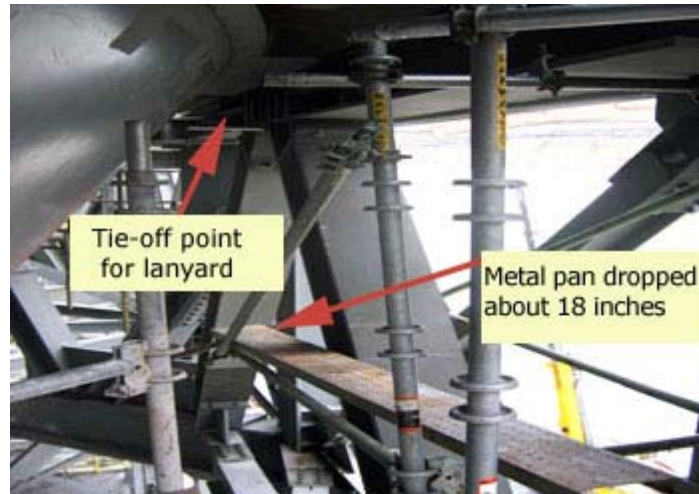


FATALIDAD de MINA METALOIDE NO METALOIDE - El 14 de abril de 2009, un carpintero de contrato de 38 años de edad con 8 años de experiencia fue herido a muerte en una planta de cemento bajo construcción. Mientras desmantelaba una sección de andamio, la víctima perdió el equilibrio y se cayó cuando un final de la plataforma metálica en la cual él estaba parado cambió de improviso. Cuando él se cayó hacia atrás, el acollador de seguridad de la víctima se zafó del la extremidad del andamio horizontal al cual él estaba atado.



Las Mejores Prácticas

- Adiestre a personas a reconocer los riesgos asociados con el tipo de andamio en uso y como controlar o minimizar aquellos riesgos.
- Lleve puesto protección de caída donde haya un peligro de caer.
- Donde sea posible sujete protección de caída a estructura de apoyo permanente.
- Siga los procedimientos del fabricante para la assembly y desmontaje de los sistemas de andamio.
- Asegúrese que el andamio esté correctamente conectado y apoyado para prevenir la oscilación de lado a lado.
- Antes de la utilización del andamio, inspeccione la estructura para asegurar que no haya sido cambiado.

Esta es la sexta fatalidad reportada en el año civil 2009 en las industrias mineras metaloide y no metaloide. Desde esta fecha en 2008, hubo 5 fatalidades reportadas en estas industrias. Esta es la primera fatalidad por una Caída de una Persona en 2009. Hubo 1 fatalidad por una Caída de una Persona en el mismo período en 2008